



DEN LILLE P-GUIDE

Med denne lille P-guide kan du få et hurtigt overblik over de vigtigste regler.

Læs mere om parkering på kk.dk/parkering



BETAL FOR PARKERING

Du kan betale med kort eller konanter i automaterne på gaden.

INGEN FYSISK BILLET

Din betaling registreres automatisk. Du får derfor ikke en P-billet, der skal ligge i forruden i din bil.

MOBILBETALING

Du har mulighed for at betale for parkering via mobil ved at benytte en af de apps, der er nævnt på P-automaten.

P-LICENSER

Beboere og erhvervsdrivende i København kan købe forskellige typer af P-licens efter behov.

I vores online parkeringsbutik kan du finde mere information og købe det parkeringsprodukt, der passer til dig.

Læs mere på:
Pbutikken.kk.dk



HAR DU FÅET EN P-AFGIFT?

Hvis du har fået en p-afgift, kan du finde information på Pbutikken.kk.dk. Indtast bilens registreringsnummer og p-afgiftens løbenummer for at se parkeringsvagtens fotos og forklaring af, hvorfor du har fået en p-afgift.

Hvis du vil klage, kan du finde information om, hvilke muligheder du har, og vejledning i, hvordan du afsender din klage.

FÆRDELSLOVENS PARKERINGSREGLER

De love og regler, der gælder for parkering i København, er fastlagt i Færdselsloven og en række bekendtgørelser. De samme regler er gældende for motorcykler og elbiler.

Læs mere under Love og regler på kk.dk/parkering.

TIDSBEGRÆNSET PARKERING

P Under skiltet er ofte anført en tidsbegrænsning af parkeringen.

1 time Ved tidsbegrænset parkering skal du bruge P-skiven. Enkelte steder stilles der krav om at betale for parkering og bruge P-skive samtidig. Det vil fremgå af P-skiltet.

Husk at indstille din P-skive ved parkeringens start. Du kan se yderligere regler for P-skiver på vores hjemmeside.

PARKERING FORBUDT



Her må du ikke parkere. Du må dog standse i op til tre minutter.

Af- og pålæsning af gods og af- og påstigning af passagerer er tilladt.

STANDSNING FORBUDT



Her må du hverken standse eller parkere.

Du må hverken af- og pålæsse eller af- og påstige, hvor der er standsning forbudt.

HVORNÅR GÆLDER SKILTENE?



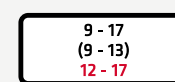
Før og efter: Skiltet gælder på vejen både før og efter skiltestanderen.



Efter: Skiltet gælder på vejen efter skiltestanderen.



Før: Skiltet gælder på vejen før skiltestanderen.



Mandag - fredag (Lørdag)
Søn- og helligdage

Bemærk "øvrige tid" dækker perioden, der ikke er angivet på tavlen.

LOKAL SKILTNING

Selvom du har købt p-tid, har en licens mv., er du ikke fritaget fra at overholde lokal skiltning og afmærkning.

HANDICAPKORT

Generelt for alle zoner gælder, at det er gratis at parkere for biler med synligt handicapkort.

Vær opmærksom på, at handicapkortet ikke giver ret til at parkere, hvor der er standsningsforbudt.



GÅGADE

Her må du ikke parkere, medmindre der er særligt afmærkede parkeringspladser. Der er kun kørselstilladelse, hvis det står angivet på tavlen.



OPHOLDS- OG LEGEOMRÅDE

I dette område må du ikke parkere, medmindre der er særligt afmærkede parkeringspladser.



P-BILLETZONEN STARTER

Når du har passeret skiltet, er du inde i betalingsområdet, hvor du skal betale for at parkere.

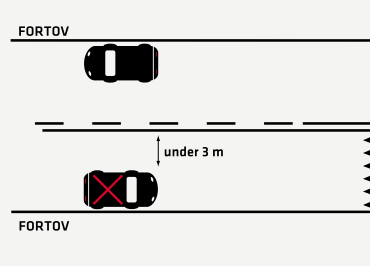


P-BILLETZONEN OPHØRER

Når du har passeret skiltet, er du ude af betalingsområdet.

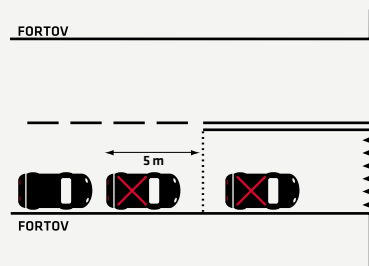
SPÆRRELINJE

Du må ikke standse eller parkere ved siden af en spærrelinje, hvis afstanden mellem køretøjet og linjen er mindre end tre meter, og der ikke findes en punkteret linje mellem køretøjet og spærrelinjerne.



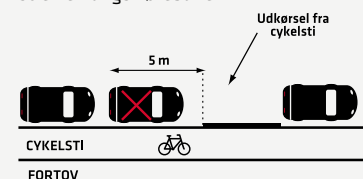
OPMARCHOMRÅDE

Du må ikke standse eller parkere på en strækning, hvor kørebanen før et vejkryds er inddelt i vognbaner ved hjælp af spærrelinjer. Eller inden for fem meter før begyndelsen af spærrelinjerne.

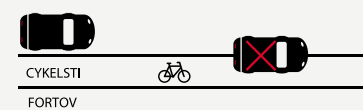


CYKELSTI

Du må ikke standse eller parkere ud for en cykelstiudkørsel eller mindre end fem meter fra udkørslen. Du må gerne holde på den anden side af udkørslen, når cykelstien er langs kørebanen.



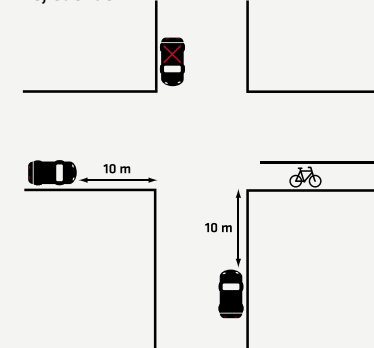
Du må ikke standse eller parkere helt eller delvist på en cykelsti, fortov eller rabat.



10-METER-REGLEN

Du må ikke standse eller parkere i et vejkryds.

Du må ikke standse eller parkere inden for 10 meter fra den tværgående kørebane eller cykelstiens nærmeste kant. Gule trekanten på kantstene markerer de 10 meter. Servicemarkeringen er kun vejledende.



PARKERING I KØBENHAVN

Du kan parkere i hele København, men i betalingsområdet skal du betale for at parkere.

Betalingsområdet er inddelt i taksoner med hver sin pris. Prisen stiger, jo tættere du kommer på centrum.

Når du betaler for parkering, gælder det i den takstzone, du har betalt for, samt i en evt. billigere zone.

-  **Rød zone**
-  **Grøn zone**
-  **Blå zone**
-  **Gul zone** (Fra 1. marts 2017)
-  **VisitCopenhagen**

